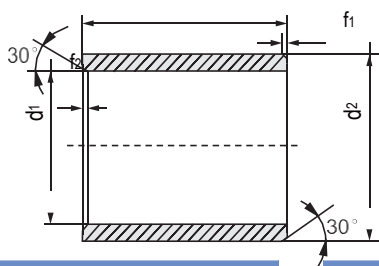


Метрические подшипники скольжения



Рекомендованные допуски:

Корпус: H7

Вал: h9

Артикул №:

EPB5-0608-06

Материал

| d ₁ | f ₁ | f ₂ |
|----------------|----------------|----------------|
| 1-6 | 0,3 | 0,5 |
| 6-12 | 0,5 | |
| 12-30 | 0,8 | |
| >30 | 1,2 | |

| Артикул № | d ₁ [мм] | d ₁ -после запрессовки [мм] | d ₂ [мм] | L(h13) [мм] |
|--------------|---------------------|--|---------------------|-------------|
| EPB5-0203-03 | 2 | +0,006/+0,046 | 3,5 | 3 |
| EPB5-0304-03 | 3 | +0,006/+0,046 | 4,5 | 3 |
| EPB5-0304-05 | 3 | +0,006/+0,046 | 4,5 | 5 |
| EPB5-0304-06 | 3 | +0,006/+0,046 | 4,5 | 6 |
| EPB5-0405-04 | 4 | +0,010/+0,058 | 5,5 | 4 |
| EPB5-0405-05 | 4 | +0,010/+0,058 | 5,5 | 5 |
| EPB5-0405-06 | 4 | +0,010/+0,058 | 5,5 | 6 |
| EPB5-0405-08 | 4 | +0,010/+0,058 | 5,5 | 8 |
| EPB5-0405-10 | 4 | +0,010/+0,058 | 5,5 | 10 |
| EPB5-0507-05 | 5 | +0,010/+0,058 | 7 | 5 |
| EPB5-0507-08 | 5 | +0,010/+0,058 | 7 | 8 |
| EPB5-0507-10 | 5 | +0,010/+0,058 | 7 | 10 |
| EPB5-0608-04 | 6 | +0,010/+0,058 | 8 | 4 |
| EPB5-0608-06 | 6 | +0,010/+0,058 | 8 | 6 |
| EPB5-0608-08 | 6 | +0,010/+0,058 | 8 | 8 |
| EPB5-0608-09 | 6 | +0,010/+0,058 | 8 | 9 |
| EPB5-0608-10 | 6 | +0,010/+0,058 | 8 | 10 |
| EPB5-0608-15 | 6 | +0,010/+0,058 | 8 | 15 |
| EPB5-0810-05 | 8 | +0,013/+0,071 | 10 | 5 |
| EPB5-0810-06 | 8 | +0,013/+0,071 | 10 | 6 |
| EPB5-0810-08 | 8 | +0,013/+0,071 | 10 | 8 |
| EPB5-0810-10 | 8 | +0,013/+0,071 | 10 | 10 |
| EPB5-0810-12 | 8 | +0,013/+0,071 | 10 | 12 |
| EPB5-0810-13 | 8 | +0,013/+0,071 | 10 | 13 |
| EPB5-0810-15 | 8 | +0,013/+0,071 | 10 | 15 |
| EPB5-0810-21 | 8 | +0,013/+0,071 | 10 | 21 |
| EPB5-1012-04 | 10 | +0,013/+0,071 | 12 | 4 |
| EPB5-1012-06 | 10 | +0,013/+0,071 | 12 | 6 |
| EPB5-1012-08 | 10 | +0,013/+0,071 | 12 | 8 |
| EPB5-1012-10 | 10 | +0,013/+0,071 | 12 | 10 |
| EPB5-1012-12 | 10 | +0,013/+0,071 | 12 | 12 |
| EPB5-1012-15 | 10 | +0,013/+0,071 | 12 | 15 |
| EPB5-1012-20 | 10 | +0,013/+0,071 | 12 | 20 |
| EPB5-1214-05 | 12 | +0,016/+0,086 | 14 | 5 |
| EPB5-1214-06 | 12 | +0,016/+0,086 | 14 | 6 |
| EPB5-1214-08 | 12 | +0,016/+0,086 | 14 | 8 |
| EPB5-1214-10 | 12 | +0,016/+0,086 | 14 | 10 |
| EPB5-1214-12 | 12 | +0,016/+0,086 | 14 | 12 |
| EPB5-1214-15 | 12 | +0,016/+0,086 | 14 | 15 |
| EPB5-1214-20 | 12 | +0,016/+0,086 | 14 | 20 |

| Артикул № | d ₁ [мм] | d ₁ -после запрессовки [мм] | d ₂ [мм] | L(h13) [мм] |
|--------------|---------------------|--|---------------------|-------------|
| EPB5-1214-25 | 12 | +0,016/+0,086 | 14 | 25 |
| EPB5-1315-15 | 13 | +0,016/+0,086 | 15 | 15 |
| EPB5-1315-20 | 13 | +0,016/+0,086 | 15 | 20 |
| EPB5-1416-08 | 14 | +0,016/+0,086 | 16 | 8 |
| EPB5-1416-10 | 14 | +0,016/+0,086 | 16 | 10 |
| EPB5-1416-12 | 14 | +0,016/+0,086 | 16 | 12 |
| EPB5-1416-15 | 14 | +0,016/+0,086 | 16 | 15 |
| EPB5-1416-20 | 14 | +0,016/+0,086 | 16 | 20 |
| EPB5-1416-25 | 14 | +0,016/+0,086 | 16 | 25 |
| EPB5-1517-10 | 15 | +0,016/+0,086 | 17 | 10 |
| EPB5-1517-15 | 15 | +0,016/+0,086 | 17 | 15 |
| EPB5-1517-20 | 15 | +0,016/+0,086 | 17 | 20 |
| EPB5-1517-25 | 15 | +0,016/+0,086 | 17 | 25 |
| EPB5-1618-08 | 16 | +0,016/+0,086 | 18 | 8 |
| EPB5-1618-10 | 16 | +0,016/+0,086 | 18 | 10 |
| EPB5-1618-12 | 16 | +0,016/+0,086 | 18 | 12 |
| EPB5-1618-15 | 16 | +0,016/+0,086 | 18 | 15 |
| EPB5-1618-20 | 16 | +0,016/+0,086 | 18 | 20 |
| EPB5-1618-25 | 16 | +0,016/+0,086 | 18 | 25 |
| EPB5-1719-20 | 17 | +0,016/+0,086 | 19 | 20 |
| EPB5-1820-15 | 18 | +0,016/+0,086 | 20 | 15 |
| EPB5-1820-20 | 18 | +0,016/+0,086 | 20 | 20 |
| EPB5-2022-15 | 20 | +0,020/+0,104 | 22 | 15 |
| EPB5-2023-10 | 20 | +0,020/+0,104 | 23 | 10 |
| EPB5-2023-15 | 20 | +0,020/+0,104 | 23 | 15 |
| EPB5-2023-20 | 20 | +0,020/+0,104 | 23 | 20 |
| EPB5-2023-23 | 20 | +0,020/+0,104 | 23 | 23 |
| EPB5-2023-25 | 20 | +0,020/+0,104 | 23 | 25 |
| EPB5-2023-30 | 20 | +0,020/+0,104 | 23 | 30 |
| EPB5-2225-15 | 22 | +0,020/+0,104 | 25 | 15 |
| EPB5-2225-20 | 22 | +0,020/+0,104 | 25 | 20 |
| EPB5-2225-25 | 22 | +0,020/+0,104 | 25 | 25 |
| EPB5-2225-30 | 22 | +0,020/+0,104 | 25 | 30 |
| EPB5-2528-12 | 25 | +0,020/+0,104 | 28 | 12 |
| EPB5-2528-15 | 25 | +0,020/+0,104 | 28 | 15 |
| EPB5-2528-20 | 25 | +0,020/+0,104 | 28 | 20 |
| EPB5-2528-25 | 25 | +0,020/+0,104 | 28 | 25 |
| EPB5-2528-30 | 25 | +0,020/+0,104 | 28 | 30 |
| EPB5-2832-20 | 28 | +0,020/+0,104 | 32 | 20 |
| EPB5-2832-25 | 28 | +0,020/+0,104 | 32 | 25 |

EPB
CSB-EPB®

www.csbexpo.ru
csb@expcsb.ru

Тел.: +7 904 025-16-57
Тел.: +7 (383) 286-8008

EPB5/EPB5A/EPB5Z

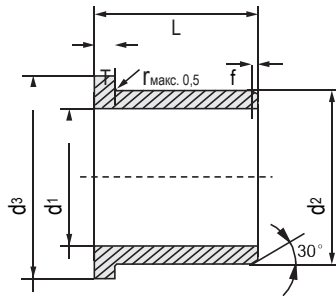
| Артикул № | d ₁ [мм] | d ₁ -после запрессовки [мм] | d ₂ [мм] | L(h13) [мм] |
|--------------|---------------------|--|---------------------|-------------|
| EPB5-2832-30 | 28 | +0,020/+0,104 | 32 | 30 |
| EPB5-3034-20 | 30 | +0,020/+0,104 | 34 | 20 |
| EPB5-3034-25 | 30 | +0,020/+0,104 | 34 | 25 |
| EPB5-3034-30 | 30 | +0,020/+0,104 | 34 | 30 |
| EPB5-3034-40 | 30 | +0,020/+0,104 | 34 | 40 |
| EPB5-3236-20 | 32 | +0,025/+0,125 | 36 | 20 |
| EPB5-3236-30 | 32 | +0,025/+0,125 | 36 | 30 |
| EPB5-3236-40 | 32 | +0,025/+0,125 | 36 | 40 |
| EPB5-3539-20 | 35 | +0,025/+0,125 | 39 | 20 |
| EPB5-3539-25 | 35 | +0,025/+0,125 | 39 | 25 |
| EPB5-3539-30 | 35 | +0,025/+0,125 | 39 | 30 |
| EPB5-3539-40 | 35 | +0,025/+0,125 | 39 | 40 |
| EPB5-3539-50 | 35 | +0,025/+0,125 | 39 | 50 |
| EPB5-4044-15 | 40 | +0,025/+0,125 | 44 | 15 |

| Артикул № | d ₁ [мм] | d ₁ -после запрессовки [мм] | d ₂ [мм] | L(h13) [мм] |
|--------------|---------------------|--|---------------------|-------------|
| EPB5-4044-20 | 40 | +0,025/+0,125 | 44 | 20 |
| EPB5-4044-30 | 40 | +0,025/+0,125 | 44 | 30 |
| EPB5-4044-40 | 40 | +0,025/+0,125 | 44 | 40 |
| EPB5-4044-50 | 40 | +0,025/+0,125 | 44 | 50 |
| EPB5-4550-30 | 45 | +0,025/+0,125 | 50 | 30 |
| EPB5-5055-40 | 50 | +0,025/+0,125 | 55 | 40 |
| EPB5-5055-50 | 50 | +0,025/+0,125 | 55 | 50 |
| EPB5-5560-20 | 55 | +0,030/+0,150 | 60 | 20 |
| EPB5-5560-40 | 55 | +0,030/+0,150 | 60 | 40 |
| EPB5-6065-45 | 60 | +0,030/+0,150 | 65 | 45 |
| EPB5-6065-50 | 60 | +0,030/+0,150 | 65 | 50 |

*d₁ H7 ISO3547-1

*Допуск d₁ после запрессовки в отверстие с допуском H7 (SO3547-1)

Метрические фланцевые подшипники



Рекомендованные допуски:

Корпус: H7

Вал: h9

Артикул №:

EPB5F-0608-06

d₁ d₂ L

Фланцевые подшипники

Материал

| d ₁ | f |
|----------------|-----|
| 1-6 | 0,3 |
| 6-12 | 0,5 |
| 12-30 | 0,8 |
| >30 | 1,2 |

| Артикул № | d ₁ [мм] | d ₁ -после запрессовки [мм] | d ₂ [мм] | d ₃ d13 [мм] | L(h13) [мм] | T _{0.14} [мм] |
|----------------|---------------------|--|---------------------|-------------------------|-------------|------------------------|
| EPB5F-0304-03 | 3 | +0,006/+0,046 | 4,5 | 7,5 | 3 | 0,75 |
| EPB5F-0304-05 | 3 | +0,006/+0,046 | 4,5 | 7,5 | 5 | 0,75 |
| EPB5F-0405-03 | 4 | +0,010/+0,058 | 5,5 | 9,5 | 3 | 0,75 |
| EPB5F-0405-04 | 4 | +0,010/+0,058 | 5,5 | 9,5 | 4 | 0,75 |
| EPB5F-0405-06 | 4 | +0,010/+0,058 | 5,5 | 9,5 | 6 | 0,75 |
| EPB5F-0507-04 | 5 | +0,010/+0,058 | 7 | 11 | 4 | 1 |
| EPB5F-0507-05 | 5 | +0,010/+0,058 | 7 | 11 | 5 | 1 |
| EPB5F-0507-10 | 5 | +0,010/+0,058 | 7 | 11 | 10 | 1 |
| EPB5F-0608-04 | 6 | +0,010/+0,058 | 8 | 12 | 4 | 1 |
| EPB5F-0608-06 | 6 | +0,010/+0,058 | 8 | 12 | 6 | 1 |
| EPB5F-0608-07 | 6 | +0,010/+0,058 | 8 | 12 | 7 | 1 |
| EPB5F-0608-08 | 6 | +0,010/+0,058 | 8 | 12 | 8 | 1 |
| EPB5F-0608-10 | 6 | +0,010/+0,058 | 8 | 12 | 10 | 1 |
| EPB5F-0810-04 | 8 | +0,013/+0,071 | 10 | 15 | 4 | 1 |
| EPB5F-0810-055 | 8 | +0,013/+0,071 | 10 | 15 | 5,5 | 1 |
| EPB5F-0810-075 | 8 | +0,013/+0,071 | 10 | 15 | 7,5 | 1 |
| EPB5F-0810-095 | 8 | +0,013/+0,071 | 10 | 15 | 9,5 | 1 |
| EPB5F-0810-10 | 8 | +0,013/+0,071 | 10 | 15 | 10 | 1 |
| EPB5F-0810-15 | 8 | +0,013/+0,071 | 10 | 15 | 15 | 1 |
| EPB5F-1012-05 | 10 | +0,013/+0,071 | 12 | 18 | 5 | 1 |
| EPB5F-1012-06 | 10 | +0,013/+0,071 | 12 | 18 | 6 | 1 |

| Артикул № | d ₁ [мм] | d ₁ -после запрессовки [мм] | d ₂ [мм] | d ₃ d13 [мм] | L(h13) [мм] | T _{0.14} [мм] |
|---------------|---------------------|--|---------------------|-------------------------|-------------|------------------------|
| EPB5F-1012-07 | 10 | +0,013/+0,071 | 12 | 18 | 7 | 1 |
| EPB5F-1012-08 | 10 | +0,013/+0,071 | 12 | 18 | 8 | 1 |
| EPB5F-1012-09 | 10 | +0,013/+0,071 | 12 | 18 | 9 | 1 |
| EPB5F-1012-10 | 10 | +0,013/+0,071 | 12 | 18 | 10 | 1 |
| EPB5F-1012-12 | 10 | +0,013/+0,071 | 12 | 18 | 12 | 1 |
| EPB5F-1012-15 | 10 | +0,013/+0,071 | 12 | 18 | 15 | 1 |
| EPB5F-1012-17 | 10 | +0,013/+0,071 | 12 | 18 | 17 | 1 |
| EPB5F-1214-05 | 12 | +0,016/+0,086 | 14 | 20 | 5 | 1 |
| EPB5F-1214-06 | 12 | +0,016/+0,086 | 14 | 20 | 6 | 1 |
| EPB5F-1214-07 | 12 | +0,016/+0,086 | 14 | 20 | 7 | 1 |
| EPB5F-1214-09 | 12 | +0,016/+0,086 | 14 | 20 | 9 | 1 |
| EPB5F-1214-10 | 12 | +0,016/+0,086 | 14 | 20 | 10 | 1 |
| EPB5F-1214-12 | 12 | +0,016/+0,086 | 14 | 20 | 12 | 1 |
| EPB5F-1214-15 | 12 | +0,016/+0,086 | 14 | 20 | 15 | 1 |
| EPB5F-1214-17 | 12 | +0,016/+0,086 | 14 | 20 | 17 | 1 |
| EPB5F-1214-20 | 12 | +0,016/+0,086 | 14 | 20 | 20 | 1 |
| EPB5F-1416-10 | 14 | +0,016/+0,086 | 16 | 22 | 10 | 1 |
| EPB5F-1416-12 | 14 | +0,016/+0,086 | 16 | 22 | 12 | 1 |
| EPB5F-1416-17 | 14 | +0,016/+0,086 | 16 | 22 | 17 | 1 |
| EPB5F-1517-04 | 15 | +0,016/+0,086 | 17 | 23 | 4 | 1 |
| EPB5F-1517-05 | 15 | +0,016/+0,086 | 17 | 23 | 5 | 1 |

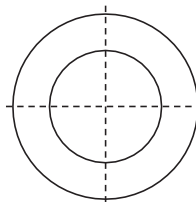
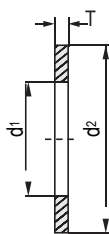
| Артикул № | d ₁ [мм] | d ₁ - после запрессовки [мм] | d ₂ [мм] | d ₃ d13 [мм] | L(h13) [мм] | T _{0,14} [мм] |
|-----------------|------------------------|---|------------------------|-------------------------------|----------------|---------------------------|
| EPB5F-1517-09 | 15 | +0,016/+0,086 | 17 | 23 | 9 | 1 |
| EPB5F-1517-12 | 15 | +0,016/+0,086 | 17 | 23 | 12 | 1 |
| EPB5F-1517-17 | 15 | +0,016/+0,086 | 17 | 23 | 17 | 1 |
| EPB5F-1517-20 | 15 | +0,016/+0,086 | 17 | 23 | 20 | 1 |
| EPB5F-1618-04 | 16 | +0,016/+0,086 | 18 | 24 | 4 | 1 |
| EPB5F-1618-06 | 16 | +0,016/+0,086 | 18 | 24 | 6 | 1 |
| EPB5F-1618-09 | 16 | +0,016/+0,086 | 18 | 24 | 9 | 1 |
| EPB5F-1618-12 | 16 | +0,016/+0,086 | 18 | 24 | 12 | 1 |
| EPB5F-1618-17 | 16 | +0,016/+0,086 | 18 | 24 | 17 | 1 |
| EPB5F-1618-20 | 16 | +0,016/+0,086 | 18 | 24 | 20 | 1 |
| EPB5F-1618-25 | 16 | +0,016/+0,086 | 18 | 24 | 25 | 1 |
| EPB5F-1820-09 | 18 | +0,016/+0,086 | 20 | 26 | 9 | 1 |
| EPB5F-1820-12 | 18 | +0,016/+0,086 | 20 | 26 | 12 | 1 |
| EPB5F-1820-17 | 18 | +0,016/+0,086 | 20 | 26 | 17 | 1 |
| EPB5F-1820-20 | 18 | +0,016/+0,086 | 20 | 26 | 20 | 1 |
| EPB5F-1820-22 | 18 | +0,016/+0,086 | 20 | 26 | 22 | 1 |
| EPB5F-1820-32 | 18 | +0,016/+0,086 | 20 | 26 | 32 | 1 |
| EPB5F-2022-20 | 20 | +0,020/+0,104 | 22 | 29 | 20 | 1,5 |
| EPB5F-2023-07 | 20 | +0,020/+0,104 | 23 | 30 | 7 | 1,5 |
| EPB5F-2023-11,5 | 20 | +0,020/+0,104 | 23 | 30 | 11,5 | 1,5 |
| EPB5F-2023-16,5 | 20 | +0,020/+0,104 | 23 | 30 | 16,5 | 1,5 |
| EPB5F-2023-21,5 | 20 | +0,020/+0,104 | 23 | 30 | 21,5 | 1,5 |
| EPB5F-2224-16 | 22 | +0,020/+0,104 | 24 | 30 | 16 | 1 |
| EPB5F-2224-20 | 22 | +0,020/+0,104 | 24 | 30 | 20 | 1 |

| Артикул № | d ₁ [мм] | d ₁ - после запрессовки [мм] | d ₂ [мм] | d ₃ d13 [мм] | L(h13) [мм] | T _{0,14} [мм] |
|-----------------|------------------------|---|------------------------|-------------------------------|----------------|---------------------------|
| EPB5F-2528-11,5 | 25 | +0,020/+0,104 | 28 | 35 | 11,5 | 1,5 |
| EPB5F-2528-16,5 | 25 | +0,020/+0,104 | 28 | 35 | 16,5 | 1,5 |
| EPB5F-2528-21,5 | 25 | +0,020/+0,104 | 28 | 35 | 21,5 | 1,5 |
| EPB5F-3034-16 | 30 | +0,020/+0,104 | 34 | 42 | 16 | 2 |
| EPB5F-3034-26 | 30 | +0,020/+0,104 | 34 | 42 | 26 | 2 |
| EPB5F-3034-37 | 30 | +0,020/+0,104 | 34 | 42 | 37 | 2 |
| EPB5F-3236-16 | 32 | +0,025/+0,125 | 36 | 45 | 16 | 2 |
| EPB5F-3236-26 | 32 | +0,025/+0,125 | 36 | 45 | 26 | 2 |
| EPB5F-3539-09 | 35 | +0,025/+0,125 | 39 | 47 | 9 | 2 |
| EPB5F-3539-16 | 35 | +0,025/+0,125 | 39 | 47 | 16 | 2 |
| EPB5F-3539-26 | 35 | +0,025/+0,125 | 39 | 47 | 26 | 2 |
| EPB5F-3539-40 | 35 | +0,025/+0,125 | 39 | 47 | 40 | 2 |
| EPB5F-4044-14 | 40 | +0,025/+0,125 | 44 | 52 | 14 | 2 |
| EPB5F-4044-30 | 40 | +0,025/+0,125 | 44 | 52 | 30 | 2 |
| EPB5F-4044-40 | 40 | +0,025/+0,125 | 44 | 52 | 40 | 2 |
| EPB5F-4044-50 | 40 | +0,025/+0,125 | 44 | 52 | 50 | 2 |
| EPB5F-4550-50 | 45 | +0,025/+0,125 | 50 | 58 | 50 | 2 |
| EPB5F-5055-40 | 50 | +0,025/+0,125 | 55 | 63 | 40 | 2 |
| EPB5F-5055-50 | 50 | +0,025/+0,125 | 55 | 63 | 50 | 2 |
| EPB5F-6065-30 | 60 | +0,030/+0,150 | 65 | 75 | 30 | 2 |
| EPB5F-6065-60 | 60 | +0,030/+0,150 | 65 | 75 | 60 | 2 |

*d₁ H7 ISO3547-1

*Допуск d₁ после запрессовки в отверстие с допуском H7 (SO3547-1)

Метрические упорные шайбы



Артикул №:
EPB5W- 0509-006

Шайба

Материал

d₁ d₂ T

| Артикул № | d _{1+0,25} [мм] | d _{2-0,25} [мм] | T _{0,05} [мм] |
|----------------|-----------------------------|-----------------------------|---------------------------|
| EPB5W-0509-006 | 5 | 9 | 0,6 |
| EPB5W-0615-015 | 6 | 15 | 1,5 |
| EPB5W-0620-015 | 6 | 20 | 1,5 |
| EPB5W-0815-005 | 8 | 15 | 0,5 |
| EPB5W-0815-015 | 8 | 15 | 1,5 |
| EPB5W-0818-010 | 8 | 18 | 1,0 |
| EPB5W-0818-015 | 8 | 18 | 1,5 |
| EPB5W-1018-010 | 10 | 18 | 1,0 |
| EPB5W-1018-015 | 10 | 18 | 1,5 |
| EPB5W-1018-020 | 10 | 18 | 2,0 |
| EPB5W-1224-015 | 12 | 24 | 1,5 |
| EPB5W-1426-015 | 14 | 26 | 1,5 |
| EPB5W-1524-015 | 15 | 24 | 1,5 |
| EPB5W-1630-015 | 16 | 30 | 1,5 |

| Артикул № | d _{1+0,25} [мм] | d _{2-0,25} [мм] | T _{0,05} [мм] |
|-----------------|-----------------------------|-----------------------------|---------------------------|
| EPB5W-1832-015 | 18 | 32 | 1,5 |
| EPB5W-2036-015 | 20 | 36 | 1,5 |
| EPB5W-2238-015 | 22 | 38 | 1,5 |
| EPB5W-2442-015 | 24 | 42 | 1,5 |
| EPB5W-2640-0075 | 26 | 40 | 0,75 |
| EPB5W-2644-015 | 26 | 44 | 1,5 |
| EPB5W-2848-015 | 28 | 48 | 1,5 |
| EPB5W-3254-015 | 32 | 54 | 1,5 |
| EPB5W-3862-015 | 38 | 62 | 1,5 |
| EPB5W-4266-015 | 42 | 66 | 1,5 |
| EPB5W-4874-020 | 48 | 74 | 2,0 |
| EPB5W-5278-020 | 52 | 78 | 2,0 |
| EPB5W-6290-020 | 62 | 90 | 2,0 |

*Размеры крепежного отверстия по запросу